



በሚኒሶታ ውስጥ ከሰሃራ በታች ያሉ የአፍሪካ ወጣቶች እና የቤተሰብ አገልግሎቶች (SAYFSM) ሚኒሶታ ውስጥ ላሉት አፍሪካውያን ሁሉ በባህላዊ ስሜት እና በቋንቋ ተስማሚ የ HIV/AIDS ትምህርት እና ማህበራዊ አገልግሎቶችን ይሰጣል።

### ባህላዊ ተስማሚ የሆኑ አገልግሎቶችን ማቅረብ



የ SAYFSM መጻሕፍት

Issue 29/September 2023 የታተመ

651-644-3983

[www.sayfsm.org](http://www.sayfsm.org)

[info@sayfsm.org](mailto:info@sayfsm.org)

## በሚኒሶታ ውስጥ የኤችአይቪ ምርመራዎች

በሚኒሶታ ውስጥ ያለውን የኤችአይቪ ኢንፎርሜሽን መረዳት

ከቅርብ አሥርተ ዓመታት ወዲህ የኤችአይቪ ምርመራዎች ቢቀንሰውም፤ የ 2021 ቁጥሮች ከ 2020 አዲስ የተያዙ ጉዳዮች ጋር ሲነፃፀር በአዲስ የተመረመሩ ጉዳዮች የ 30% ጭማሪ አሳይተዋል። 2021 በኤችአይቪ አዘግጫዎች ላይ ለውጥን ያንፀባርቃል ብሎ መገመት አይቻልም፤ ነገር ግን በ 2021 የኤችአይቪ ጉዳዮችን መጨመር መንስኤ የሆኑትን ምክንያቶች በመመርመር ይህንን የጉዳዮችን እድገት በቁም ነገር መውሰድ አስፈላጊ ነው።

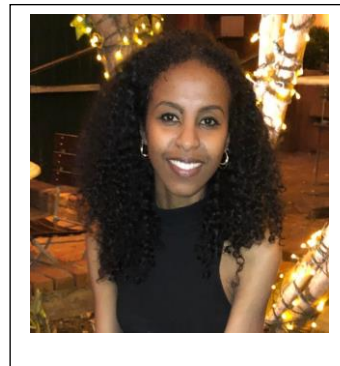
ኤችአይቪ በሚኒሶታ ውስጥ ከሚገኙ በአፍሪካ-በተወለዱ ሰዎች መካከል

አፍሪካን እንደ ትውልድ አገራቸው ሪፖርት ባደረጉ ሚኒሶታውያን መካከል ያለው የምርመራ መጠን በነጭ ሂስፓኒክ-ያልሆኑ ሰዎች መካከል ካለው የምርመራ መጠን በ15 እጥፍ ይበልጣል። በ2021 የኤችአይቪ ምርመራ ካደረጉት አፍሪካውያን ተወላጆች 40 በመቶ ያህሉ በአንድ አመት ጊዜ ውስጥ በኤድስ ተይዘዋል፤ ይህ የሚያሳየው በሚኒሶታ ውስጥ ያሉ አፍሪካውያን ተወላጆች የመጀመሪያ ምርመራቸው ከመደረጉ በፊት ከኤችአይቪ ጋር እንደሚኖሩ ይጠቁማል።

በዚህ ትንታኔ ላይ ጾታን መጨመር እንደሚያሳየው የአፍሪካ-ተወላጅ ሴቶች በኤችአይቪ ያልተመጣጠነ ተፅዕኖ እየደረሰባቸው ነው። በ2021 በሚኒሶታ ውስጥ በኤችአይቪ ከተያዙ ሴቶች 39% ያህሉ አፍሪካውያን ናቸው። በአንፃራዊነት በ2021 በኤችአይቪ ከተያዙት ወንዶች 9% ያህሉ አፍሪካውያን ናቸው።

### ለኤችአይቪ መጋለጥ

ለአብዛኛዎቹ ጉዳዮች የተጋላጭነት ዘዴ አልተገለጸም፤ ግን የግብረ-ሥጋ ግንኙነት ባህሪ



ሓዊ ትዛዙ MPH, PhD

ይህ አጭር ጽሑፍ በኤችአይቪ ላይ ያለውን የቅርብ ጊዜ መረጃ የሚያገለ ሲሆን በሚኒሶታ የሚኖሩ ከሰሃራ በታች ያሉ አፍሪካውያን ላይ ያለውን የኤችአይቪ ሽኩቻ የበለጠ ለመረዳት እንደሚጠቅም ያሳያል። ምንም እንኳን መረጃ ብቻውን የኤችአይቪ ወረርሽኝ ሊያስቆመው ባይችልም፤ መረጃዎችን መስጠት እና ግምገማ ማድረግ በማስረጃ ላይ የተደገፉ ስልቶችን ለማዘጋጀት አስፈላጊ እርምጃ ነው።

ይህንንም በማሰብ፤ ይህ ጽሑፍ የኤችአይቪ ምርመራዎችን በተመለከተ የቅርብ ጊዜ መረጃዎችን በመዳሰስ አዳዲስ የኤችአይቪ ጉዳዮችን ዋና መንስኤዎች ለመረዳት፤ የትኞቹ በድኖች እየተጎዱ እንደሆነ ለመለየት እና ይህ መረጃ የሀብረተሰቡን የመከላከል ጥረቶችን አቅጣጫ ለማስያዝ እንዴት መጠቀም እንደሚቻል ይጠቁማል።

**WE ARE HIRING!**  
JOIN OUR TEAM NOW!

**RIFT VALLEY TRANSPORTATION INC.**

**JOB VACANCY OPEN POSITION**  
**TYPE III VAN DRIVERS**

Pay Rate: \$19.00+/hour (Terms & Conditions Apply)  
Additional Benefits:  
- Earned Sick and Safe Time (ESST)  
- Referral Bonuses  
- Paid Winter Break (Terms & Conditions Apply)  
Number of Hours: Minimum 7 hrs per day AM + PM

**Contact us for more info:**  
651-644-5494 ext. 305  
Address: 45 Empire Dr. St Paul 55103  
[www.rvtusinc.com/jobs/](http://www.rvtusinc.com/jobs/)

**CALL: 651-644-5494**

ከ ኤችአይቪ ጋር በደንብ መኖር ይችላሉ

የ SAYFSM አገልግሎቶች መመሪያዎችን እና ተስፋን እንዲያገኙ ይረዱዎታል። እነዚህ ፕሮግራሞች እና አገልግሎቶች በ SAYFSM ለእርስዎ ተደራሽ ይሆናሉ

- በ ኤችአይቪ ለተያዙ አፍሪካውያን የስሜታዊ እና መንፈሳዊ ድጋፍ ቡድን
- የ ኤችአይቪ ምክር እና ምርመራ
- ኤችአይቪ፣ ኤድስን የመከላከል ትምህርት
- በ ኤችአይቪ ለተያዙ የሚሰጡ የመከላከል ጣልቃ ገብነት እና የጤና ትምህርት
- በባህል እና በቋንቋ የሚቆራኙ የትምህርት ቁሳቁሶች
- የሕክምና ጉዳይ አያያዝ
- የህክምና ተሟጋችነት • የአእምሮ ጤና ማማከር
- ለቤቶች ፣ ለቅጥር ፣ ለህዝብ ድጋፍ ፣ ለምግብ መደርደሪያ ፣ ለልብስ ፣ ለትምህርት ፣ ለህጋዊ ፣ ለቤት ቁሳቁሶች እና ለሌሎችም ፍላጎቶች የሚሆኑ ግብአቶች እና ሪፈራል።

ነፃ የ ኤችአይቪ ምርመራ ጣቢያዎች

SAYFSM ----- 651-644-3983

Rainbow Health----- 612-341-2060

Red Door----- 612-543-5555

አድራሻችን:  
SAYFSM  
2395 University Avenue, #200,  
St. Paul, MN 55114

ስልክ ቁጥራችን (651) 644-3983  
ኢሜይል: [info@sayfsm.org](mailto:info@sayfsm.org)  
ድረ ገፅ: [www.sayfsm.org](http://www.sayfsm.org)

ከተጋላጭነት ጉዳዮች መካከል ዋነኛው ነው ተብሏል። ምንም እንኳን ይህ በወንዶች ዘንድ እውነት ቢሆንም ለሴቶች ይህ እውነት አልነበረም። ለመጀመሪያ ጊዜ የመርፌ ዕዕ አጠቃቀም በሴቶች ዘንድ በብዛት ሪፖርት የተደረገው የመተላለፊያ ዘዴ ነው።

*ከኤችአይቪ ጋር የተያያዙ የጤና ጥረቶችን ለማሻሻል መረጃን መጠቀም*

በሚኒሶታ ውስጥ የኤችአይቪ ምርመራዎችን በተመለከተ የተጋራው መረጃ የመከላከል ጥረቶችን ለመገንባት እና ለማሻሻል የሚያስችል ምቹ ሁኔታን ያቀርባል፤ በተለይ ከሚኒሶታ ትልቅ እና ልዩ ልዩ አፍሪካዊ ተወላጅ ህዝብ ጋር ሲዛመድ። ከዚህ በታች ተሟጋቾች በዚህ ጽሑፍ ውስጥ በተጋራው መረጃ ላይ መገንባት የሚችሉባቸው መንገዶች አሉ።

1. ለመረጃ መሟላት፡ ስለ ኤችአይቪ ተጨማሪ መረጃ ለአፍሪካ ተወላጅ ማህበረሰቦች የመከላከል ስልቶችን ለማሳወቅ ያስፈልጋል። ለምሳሌ፣ በአፍሪካ-የተወለዱ ስደተኞች መካከል ለጉዳዮቹ የተጋላጭነት ሁኔታን አስመልክቶ መረጃ ጠቃሚ ግንዛቤን ይሰጣል።
2. በአፍሪካ-የተወለዱ ማህበረሰቦች ውስጥ የመርፌ የዕዕ አጠቃቀምን (IDU) ማወቅ፡ IDU በሚኒሶታ ውስጥ ላሉ የአፍሪካ ተወላጆች ጤና እና ደህንነት እየባሰ የሚሄድ ስጋት ነው። ይህ ያለ አግባብ እጽ የመጠቀም ችግር ምክንያት የሚሞቱት ሰዎች ቁጥር፣ እንዲሁም ከ IDU ጋር ተያይዘው የሚመጡ የኤችአይቪ ምርመራዎች መጠን እየጨመረ በመምጣቱ ይመስክራል። በኤችአይቪ እና በ IDU መካከል ያለውን ግንኙነት ለማስወገድ የሚረዱት ስልቶች ብዙ ናቸው። ንፁህ እና ከጀርም የጸዱ መሳሪያዎችን ማግኘትን የሚያመቻቹ የጉዳት ቅነሳ ጥረቶችን፣ እንዲሁም የህክምና አገልግሎቶችን እና የመድሃኒት አቅርቦትን ማረጋገጥን ያካትታሉ። የተጎጂዎችን እና ማህበረሰባቸውን ደህንነት ለማስተዋወቅ የ IDUን መገለል መፍታት መጀመርም አስፈላጊ ነው።

3. የመከላከያ ጥረቶችን በእጥፍ ማጠንከር፡ ምናልባትም በአፍሪካ ከተወለዱ ማህበረሰቦች ውስጥ ከኤችአይቪ ምርመራዎች ጋር የተያያዘው በጣም አሳሳቢው ግኝት ኤችአይቪ ወደ ኤድስ የሚያድግበት ፍጥነት ነው። በድጋሚ ለመናገር፣ በ2021 የኤችአይቪ ምርመራ ካደረጉት አፍሪካውያን ተወላጆች 40 በመቶ የሚሆኑት በኤፕሪል 2022 በኤድስ ተይዘዋል። ይህ የሚያሳየው በርካቶች ይፋዊ ምርመራ ከማግኘታቸው በፊት አብዛኞቹ ከኤችአይቪ ጋር አብረው ይኖሩ እንደነበር እና በአፍሪካ ተወላጅ ሚኒሶታውያን መካከል የኤችአይቪ ምርመራን ለማበረታታት የማያቋርጥ ጥረት እንደሚያስፈልግ ይጠቁማል።
4. ለአፍሪካ ተወላጅ ሴቶች ስትራቴጂዎችን ማሳደግ፡ ምንም እንኳን አዳዲስ ጉዳዮችን ለመከላከል የታለሙ ጥረቶች ኤችአይቪ በሁሉም ቡድኖች ላይ ያለውን ተጽእኖ መገንዘብ ያለበት ቢሆንም የኤችአይቪ ምርመራ መጠን በአፍሪካ ተወላጅ ሴቶች መካከል ከተለያዩ ዘር እና ጎሳ ካላቸው ሴቶች ጋር ሲስተያይ ከፍተኛ የሆነበትን ምክንያት ለመረዳት እና ለመፍታት የተቀናጀ ጥረት መደረግ አለበት።

በሚኒሶታ ውስጥ ስለ ኤችአይቪ ተጨማሪ መረጃ ለማግኘት እባክዎን የሚኒሶታ የጤና መምሪያ ድረ-ገጽን ይጎብኙ ወይም የእነርሱን ተላላፊ በሽታ ኤፒዲሚዮሎጂ፣ መከላከል እና መቆጣጠሪያ ክፍል ያግኙ።

የመረጃ ምንጮች፡-

የሚኒሶታ የጤና ዲፓርትመንት የኤችአይቪ ስርጭት እና ሞት ሪፖርት 2021  
<https://www.health.state.mn.us/diseases/hiv/stats/2021/inctables.pdf>

**ኤችአይቪ ን እንዋጋ - ከ ኤችአይቪ ጋር የሚኖሩትን ሳይሆን**

ሰዎች በ ኤችአይቪ የተያዙ እንደሆነ ማወቅ አይፈልጉም ፣ ምክንያቱም ቤተሰቦቻቸው እና ማህበረሰባቸው እንዳይፈረዱባቸው እና እንዳያገሉባቸው ስለሚፈሩ ነው ። ኤችአይቪ / ኤድስ ያለባቸው ቢሆንም እንኳ ሁሉም ሰው ሁልጊዜም እንደሚወደድ እና እንደሚደገፍ ማወቅ አለበት ።

ኤድስ ን የሚያስከትለው ቫይረስ በንክኪ ፣ በምራቅ ፣ በእንባ ፣ በማስነጠስ ፣ በሳል ወይም በማንኛውም ዓይነት ተራ የሆነ ንክኪ አይሰራጭም ። ኤችአይቪ በዋነኝነት የሚተላለፈው ኤችአይቪ ቫይረስ ካለበት ሰው የዘር ፈሳሽ ፣ የሴት ብልት ፈሳሽ ፣ የፊንጢጣ ፈሳሽ ፣ ደም ወይም የጡት ወተት ነው ።



**ኮቪድ-19 እየጨመረ ነው!**

የ COVID-19 ስርጭት እንደገና እየጨመረ ነው. ቀጣይነት ያለው የኮቪድ-19 ወረርሽኝ በማኅበረሰቦቻችን ላይ ባልተመጣጠነ ሁኔታ ተጽዕኖ እያሳደረ ነው።

በተለይ የአፍሪካ ስደተኞች ማኅበረሰብና ልጆቻቸውን ጨምሮ ሌሎችም ስደተኞች ለአደጋ የተጋለጡ መሆናቸው ግልጽ ነው ።

በመሆኑም ራሳችንንም ሆነ ቤተሰቦቻችንን ከቫይረሱ ጋር ተያይዘው ከሚደርሱ አደጋዎች ለመጠበቅ ለክትባት ቅድሚያ መስጠት ይመከራል።